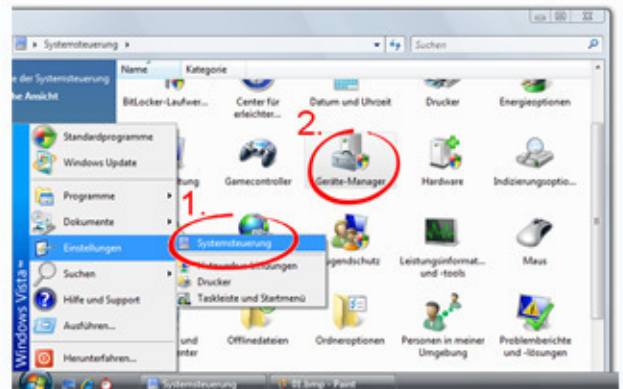


VXA-Treiberinstallation für Z-DATdump

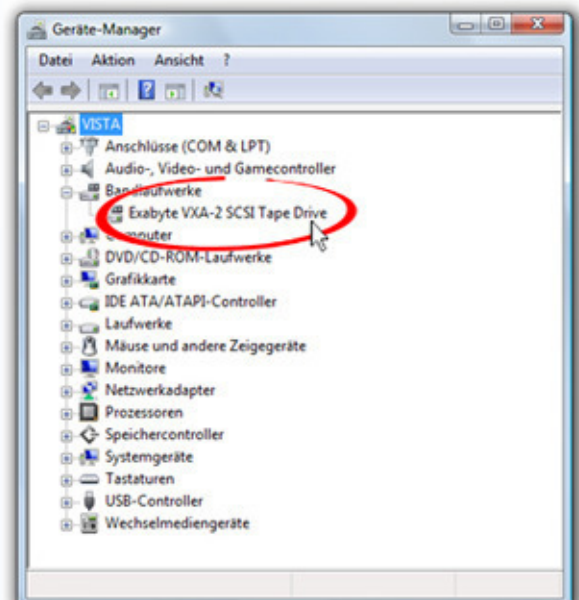
Im folgendem wird Ihnen erläutert wie die Treiberinstallation in Windows Vista vorgenommen wird.

Um den Treiber zu installieren öffnen Sie den Gerätemanager Ihres Windows Betriebssystems:

- Unter Windows mit klassischer Ansicht der Systemsteuerung:
Windows Start / Systemsteuerung / Gerätemanager

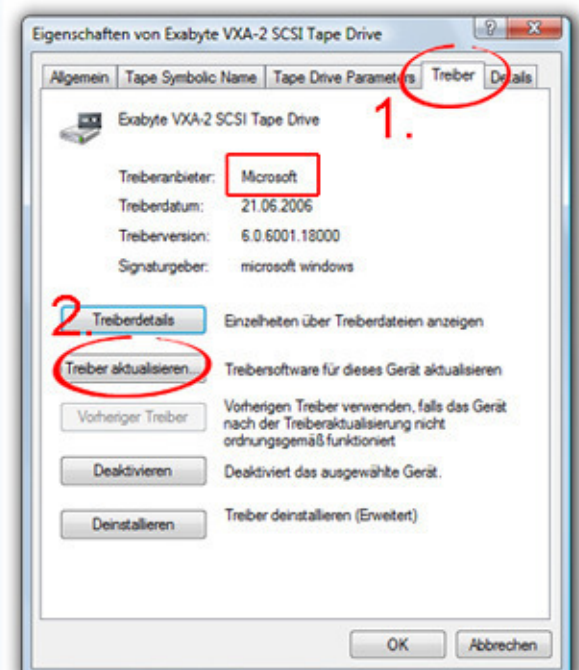


Mit einem Doppelklick auf **Bandlaufwerke** wird das eingebaute Laufwerk angezeigt. Öffnen Sie mit einem Doppelklick auf die Laufwerksbezeichnung die Eigenschaften des Gerätes.

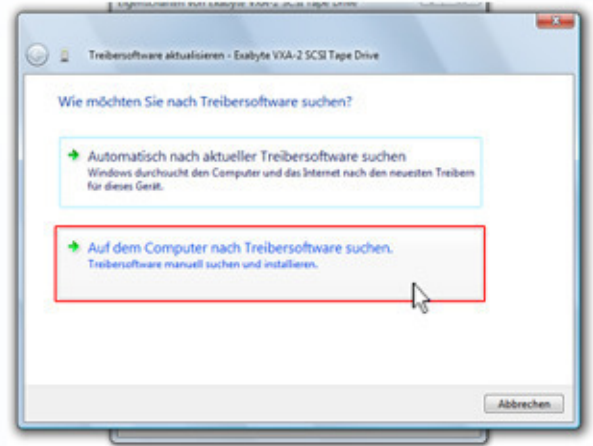


Wählen Sie das Register Treiber aus und klicken dann auf den Button **Treiber aktualisieren**.

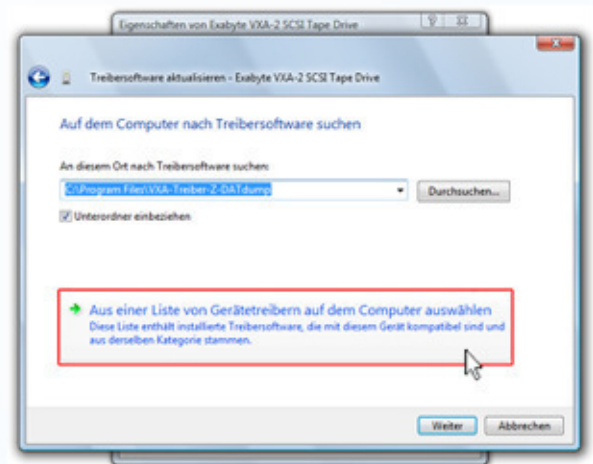
In diesem Register wird der Standardtreiber von Microsoft angezeigt.



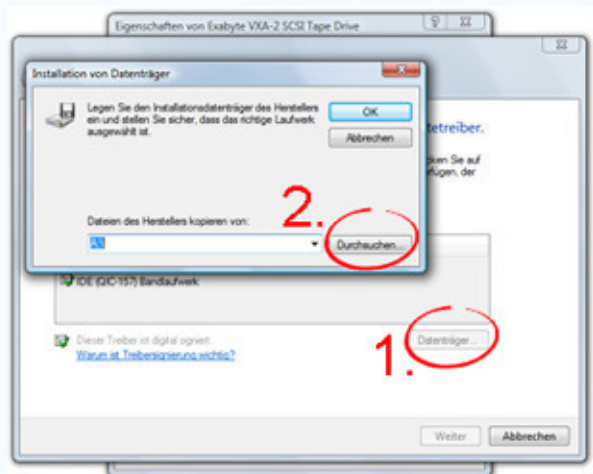
Wählen Sie hier **Auf den Computer nach Treibersoftware suchen** aus.



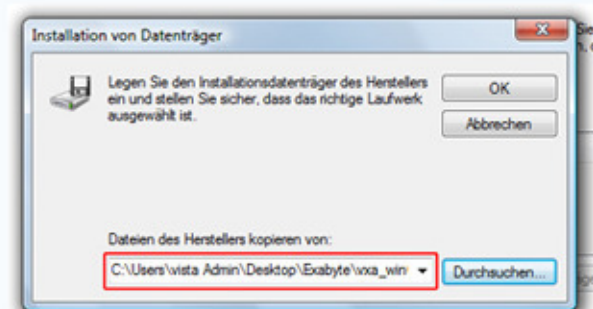
Wählen Sie hier **Aus einer Liste von Gerätetreibern auf dem Computer auswählen** aus.



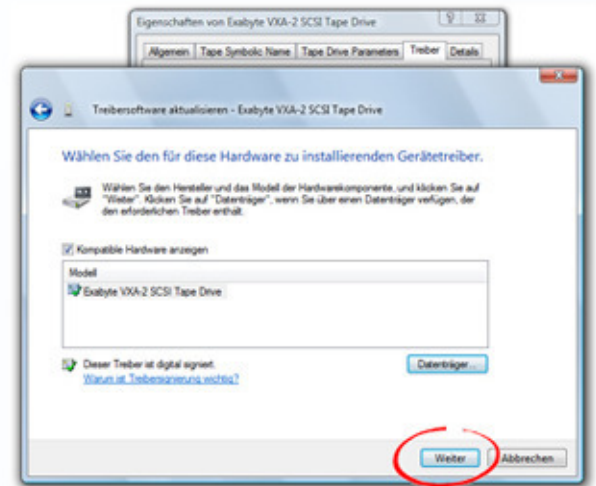
Befolgen Sie Schritt 1 und 2 in der Abbildung. Öffnen Sie den **Datenträger** zu installierenden Treiber.



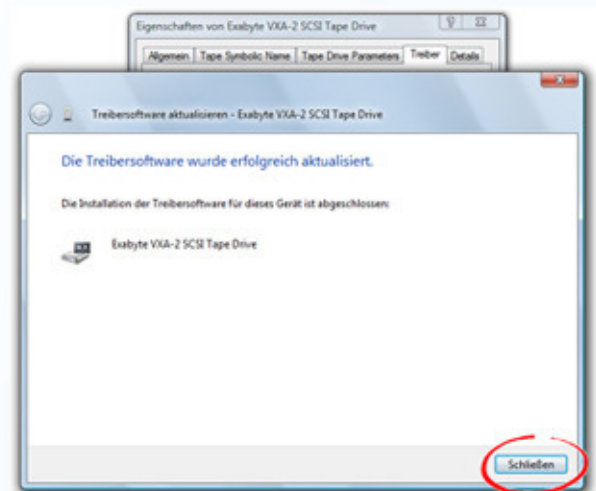
Klicken Sie auf **OK**.



Das Exabyte VXA-2 SCSI Tape Drive wird nun als **kompatible Hardware** angezeigt. Klicken Sie auf Weiter.



Schließen die Installation ab.



War die Installation erfolgreich wird nun im Register Treiber **Exabyte Corporation** angezeigt. Ihr Geräte ist jetzt einsatzbereit.

Gegebenenfall müssen Sie die Eigenschaften des Bandlaufwerkes erneut öffnen, um eine aktuelle Darstellung des Treibers zu erhalten.

