

# Treiber Information

Woran erkenne ich den richtigen Treiber?



## Microsoft Bandlaufwerk-Treiber

Microsoft hält für die Vielfalt von Bandlaufwerkstypen eigene Treiber vor. Diese können sehr schnell über die Plug&Play Funktion vom Windowsbetriebssystem installiert werden.

Jedoch decken die Microsoft-Treiber oft nicht alle Funktionen der Bandlaufwerke ab. So kann es in einigen Fällen zu Fehlfunktionen kommen wie z.B. eine falsch angezeigte Bandkapazität oder es werden nicht alle Funktionen eines Bandlaufwerks unterstützt. Kurz gesagt, es wird oft nicht die ganze Funktionalität eines Bandlaufwerks durch den Microsoft-Treiber ausgeschöpft.

## Welcher Treiber wird benötigt?

Um die volle Funktionalität eines Bandlaufwerks nutzen zu können, ist es oft empfehlenswert den originalen Treiber vom Hersteller zu verwenden.

Die meisten Hersteller bieten auf Ihren Webseiten einen Support & Treiber Bereich an, wo Sie mit der Angabe Ihres Gerätetyps den richtigen Treiber herunterladen können.

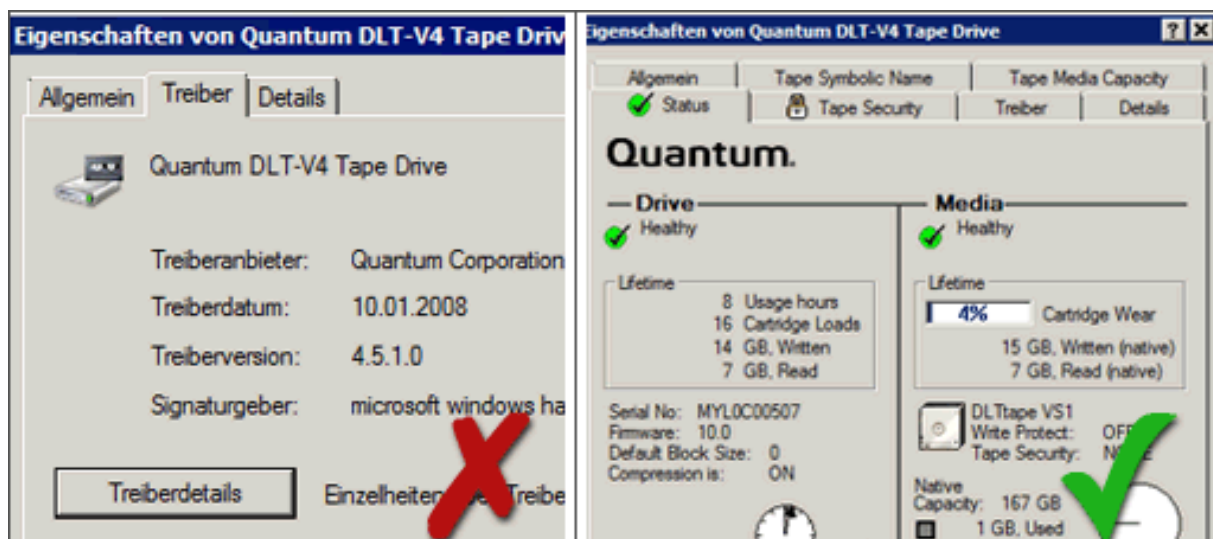
## Woran erkenne ich welcher Treiber installiert ist?

Um nachzuprüfen welcher Treiber aktuell auf dem Betriebssystem installiert ist, muss zunächst einmal der Geräte-Manager aufgerufen werden.

Pfad: Windows Start/Systemsteuerung/Geräte-Manager

Hier wählen Sie den Listeneintrag Bandlaufwerke aus und öffnen ihn durch anklicken des Pluszeichens. Danach klicken mit der rechten Maustaste auf die angezeigte Gerätebezeichnung und öffnen dessen Eigenschaften. Im Register Treiber finden Sie die Treiberinformation.

Nachfolgend geben wir Ihnen ein Beispiel einer Treiberinstallation anhand eines Quantum DLT-4 Bandlaufwerks. Links im Bild wird der Microsoft-Treiber dargestellt. Rechts kann man erkennen, dass viel mehr Funktionen vorhanden sind. Dieser Treiber zeigt sogar die Lebensdauer des Bandmediums an und gibt einen Hinweis wann das Bandlaufwerk gereinigt werden muss.



## Microsoft-Treiber deinstallieren

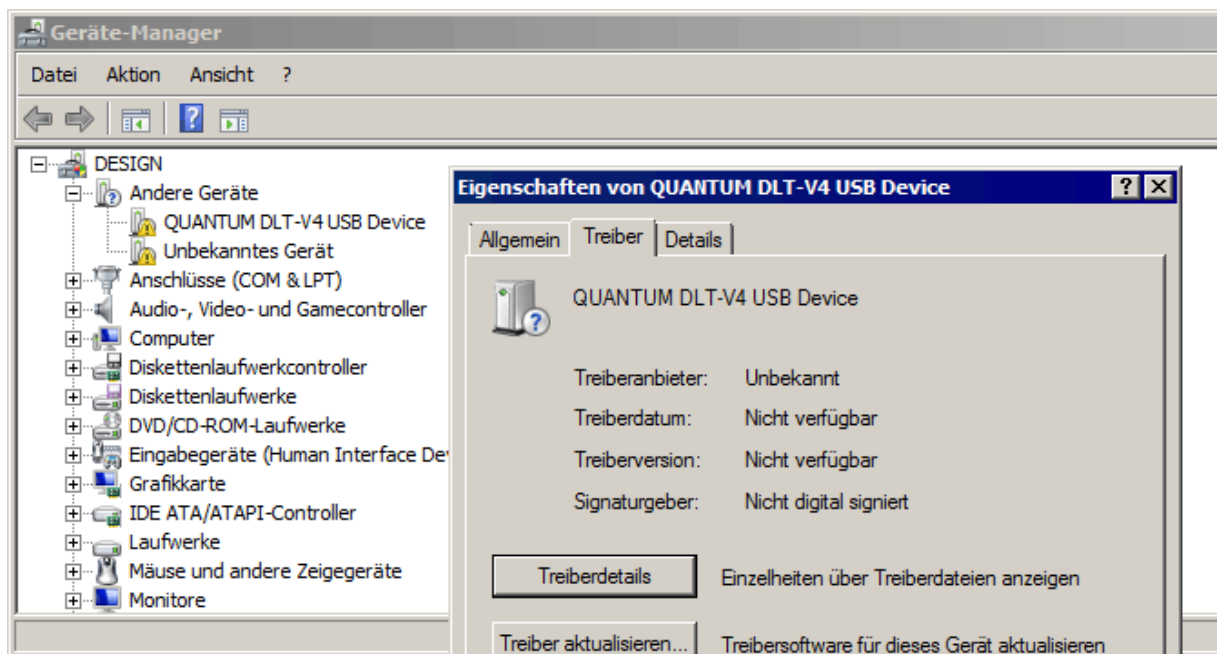
1. Stellen Sie sicher, dass Ihr Bandlaufwerk an dem Computer angeschlossen ist.
2. Melden Sie sich als Administrator in Ihrem Betriebssystem an und rufen den Geräte-Manager auf.
3. Hier wählen Sie den Listeneintrag Bandlaufwerke aus und öffnen ihn durch anklicken des Pluszeichens. Danach klicken mit der rechten Maustaste auf die angezeigte Gerätebezeichnung. Im Kontextmenü klicken Sie zu erst auf Deaktivieren und danach auch auf Deinstallieren.
4. Es erscheint jetzt die nachfolgende Meldung.



Aktivieren Sie die Checkbox und bestätigen Sie das Fenster mit OK. Nach der Deinstallation wird u.U. im Geräte-Manager kein entsprechendes Bandlaufwerk mehr angezeigt.

## Hersteller-Treiber installieren

1. Laden Sie sich zuerst den entsprechenden Treiber von der Webseite des Herstellers und speichern ihn lokal ab.
2. Schließen Sie Ihr Bandlaufwerk erneut an Ihrem Computer an.
3. Im Windows Tray erscheint daraufhin die Meldung: „Neuer Hardware gefunden“. Rufen sie erneut den Geräte-Manager auf. Das Gerät wird nun unter den Eintrag: „Andere Geräte“/„Bandlaufwerke“ aufgelistet. Rufen Sie über die rechte Maustaste die Eigenschaften auf und klicken dann auf das Register Treiber.



4. Klicken Sie nun auf „Treiber aktualisieren“. Wählen Sie in der folgenden Windows-Abfrage: „Auf dem Computer nach Treibersoftware suchen“ aus. Geben Sie nun den Speicherort für den heruntergeladenen Hersteller-Treiber an.
5. Nach der Installation müssen Sie das Eigenschaftsfenster schließen und wieder aufrufen, um die Ansicht zu aktualisieren.